

Baubericht X130



Abb. 1: Die Einzelteile

Das Frame, 4-in-1 ESC, Xnova 1407 Motoren, Foxeer HS1177 und ein 25mW Videosender.

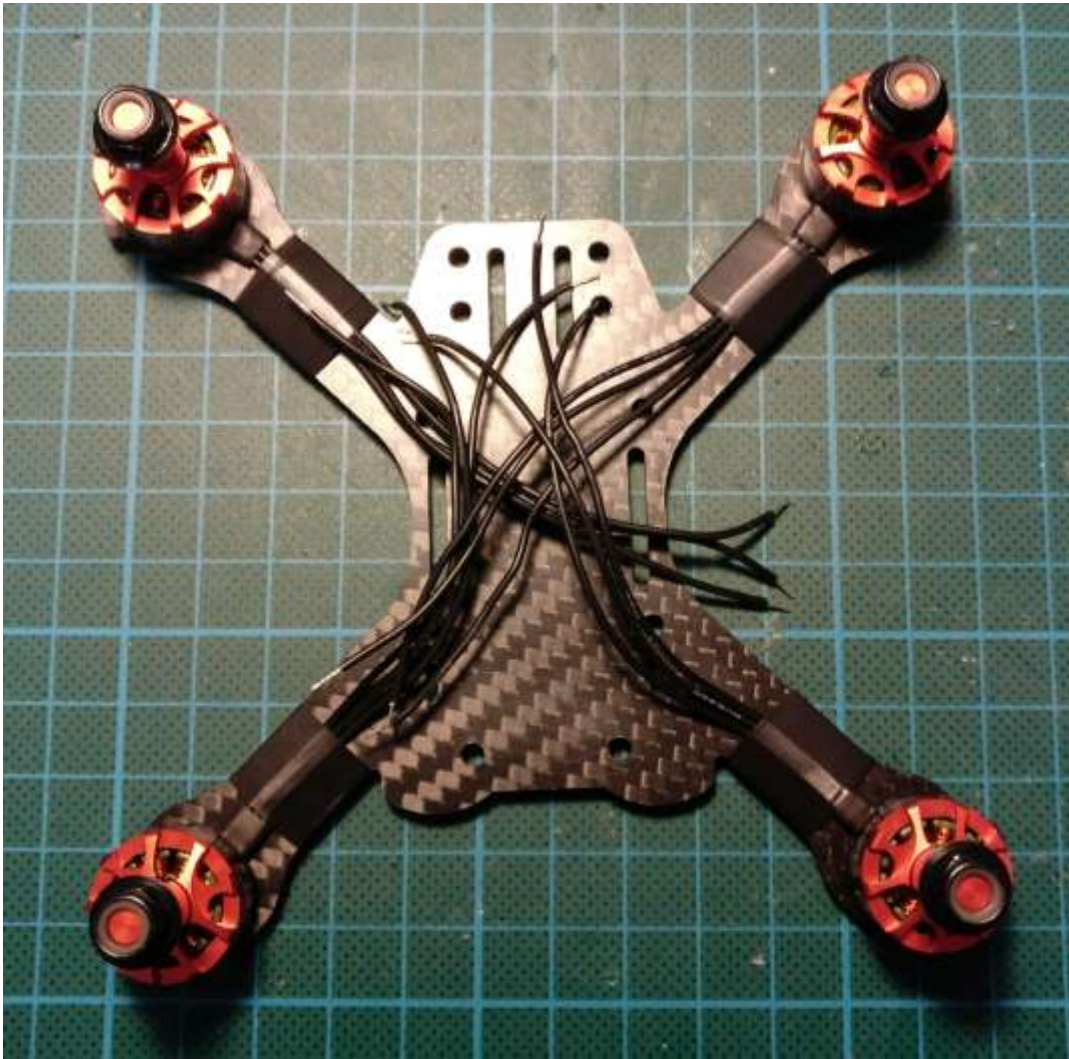


Abb. 2: Motoren montiert

Als erstes wurden die Motoren mit den mitgelieferten Schrauben befestigt und die Kabel mit ein wenig Isolierband an die Ärme gesichert.



Abb. 3: Empfänger und Batterystrap montiert

Danach wurde ein guter Platz für den Empfänger ausgewählt (Frsky XM Receiver) und das Batterystrap durch die vorgefrästen Kanäle gezogen.

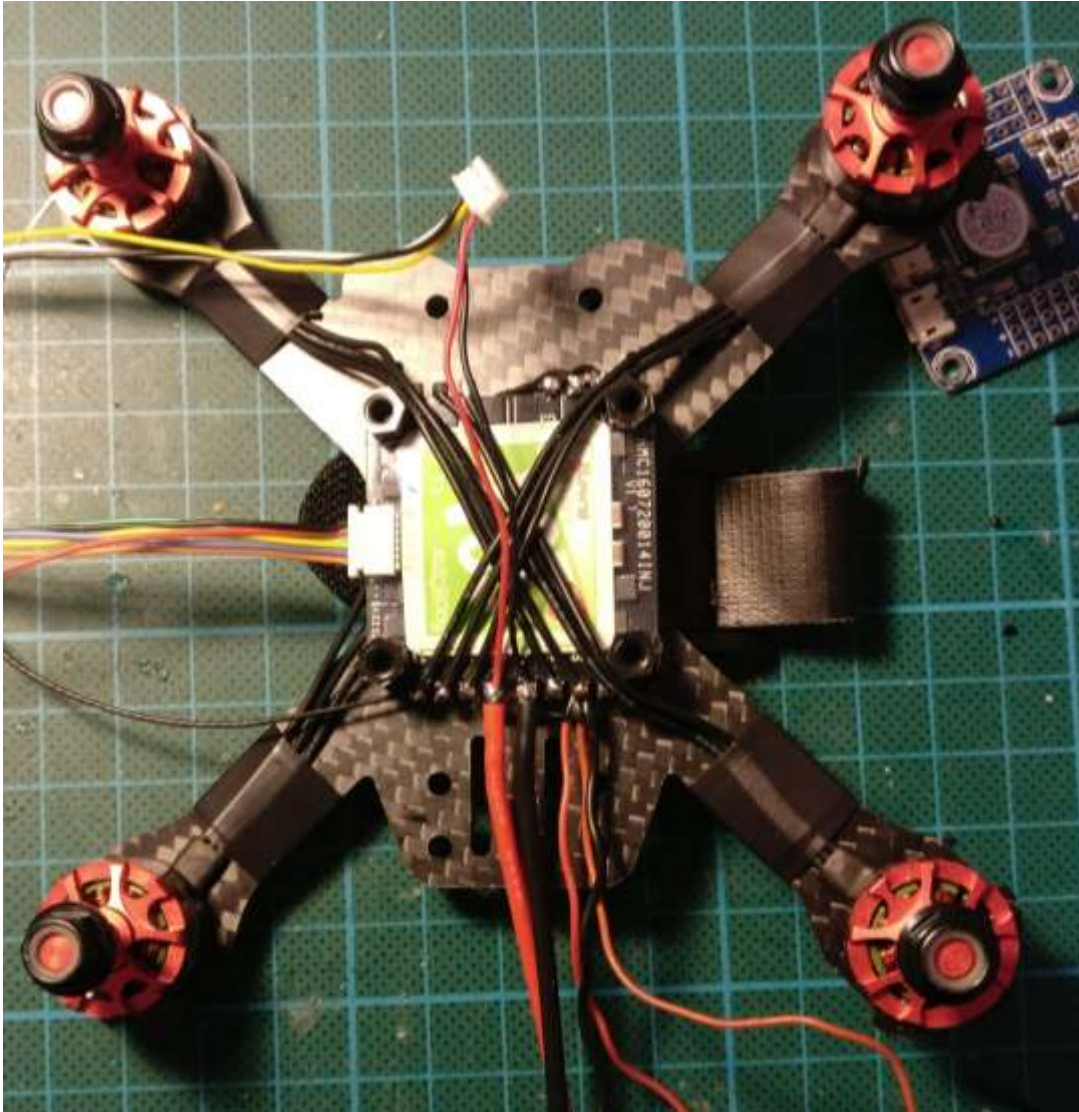


Abb. 4: Motoren an ESC angeschlossen

Als nächstes wurde der 4-in-1 ESC aufgesetzt und die Motoren angelötet. (Hinweis: der schlussendliche Stack darf, auf Grund des Frames, nicht höher als 10mm sein.).

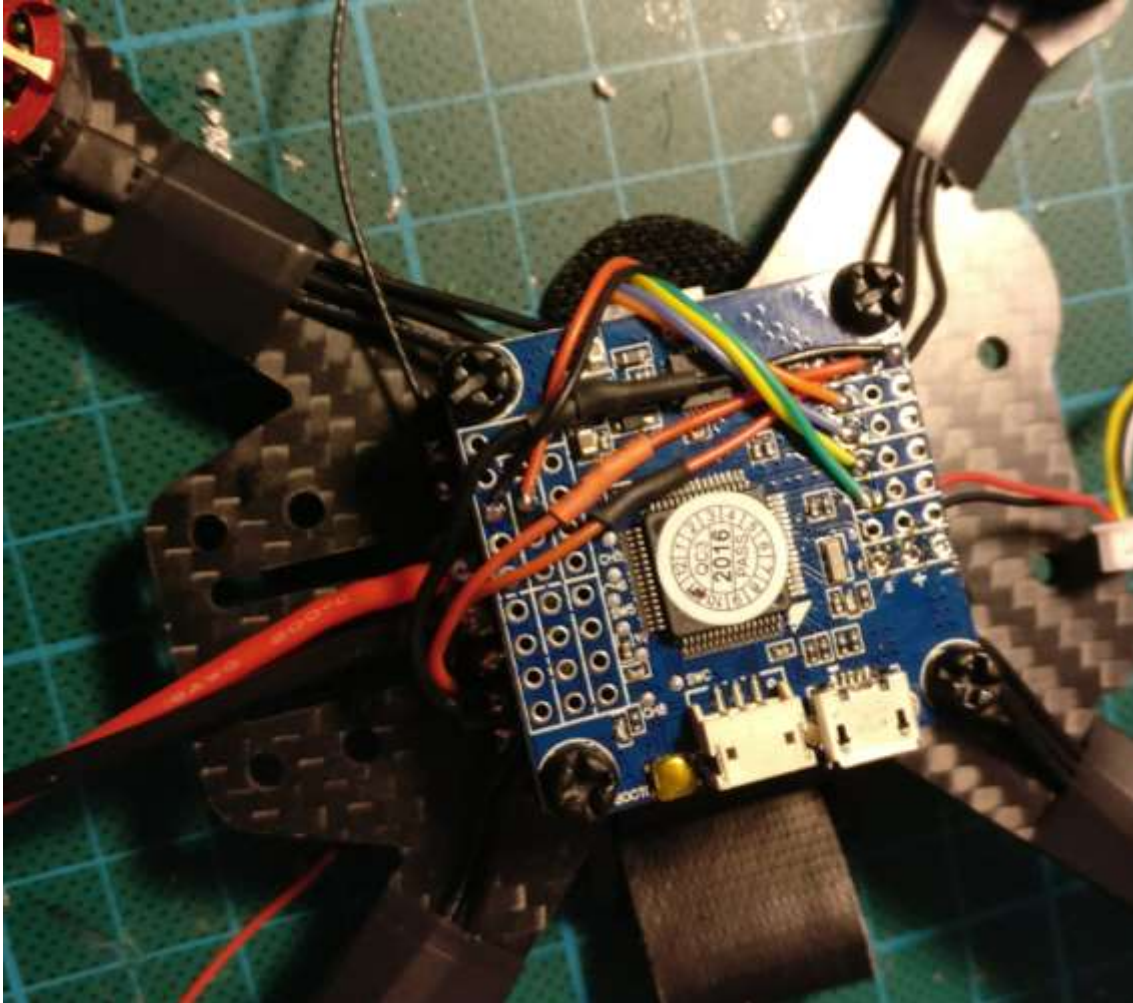


Abb. 5: Flugkontroller angeschlossen

Nun konnte der Flugkontroller aufgeschraubt und die nötigen Verbindungen gelötet werden. Dieser Flugkontroller kann direkt ab der Batterie gespeist werden, der 4-in-1 ESC dient hier als Stromverteiler. Der Empfänger wird dann vom Flugkontroller gespeist. Natürlich müssen auch die Signalkabel vom 4-in-1 ESC verbunden werden. Anschluss Schema findest du jeweils beim Flugcontroller oder mit Hilfe von Google Suchbegriff Pinout und deinem FC z.B. "Flip32 F4 Pinout"

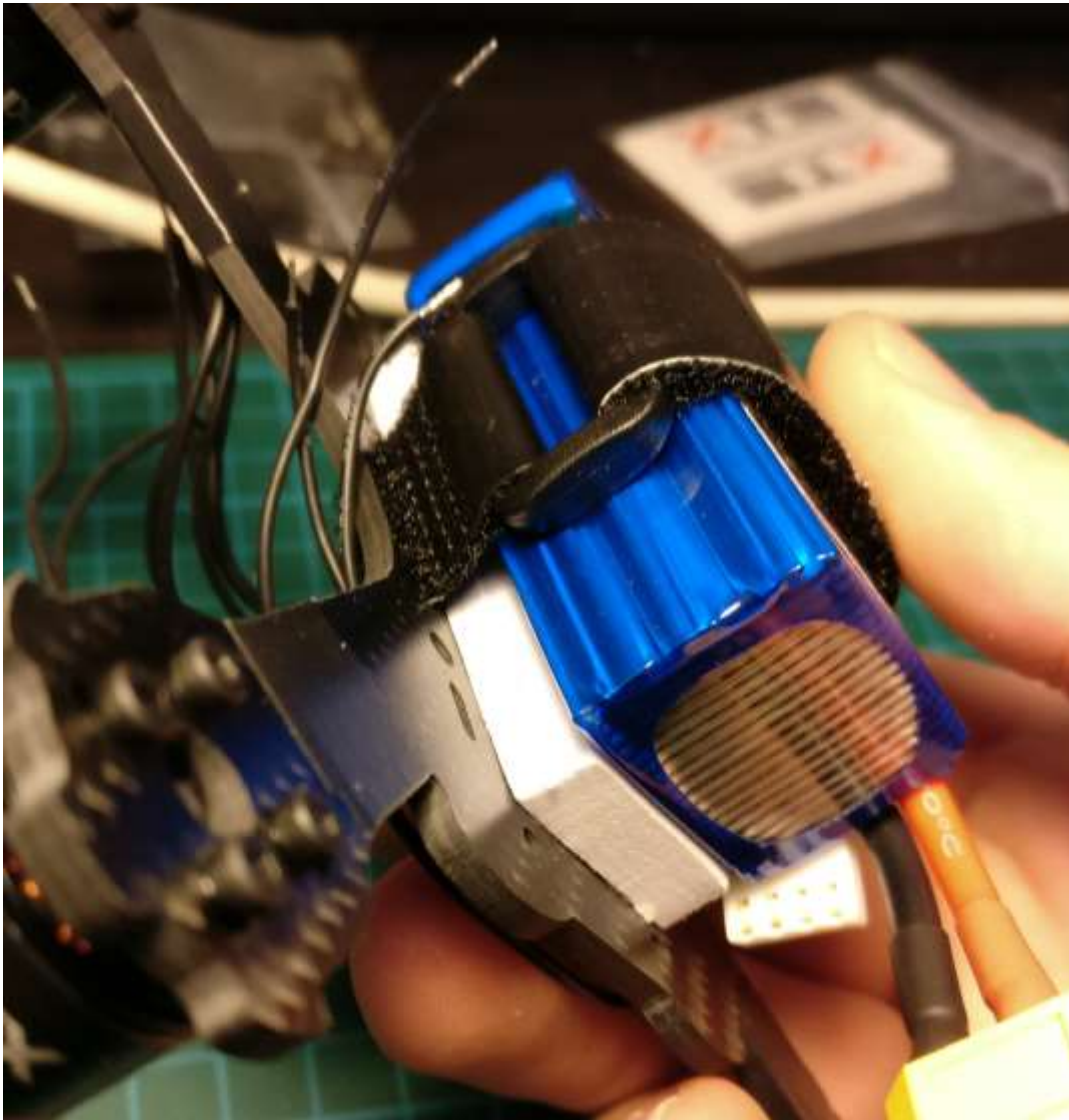


Abb. 6: Battery-pad

Mit einem Stück Schaumstoff der XNova Verpackung wurde ein Battery-pad erstellt. Dies dient zum besseren halt der Batterie.

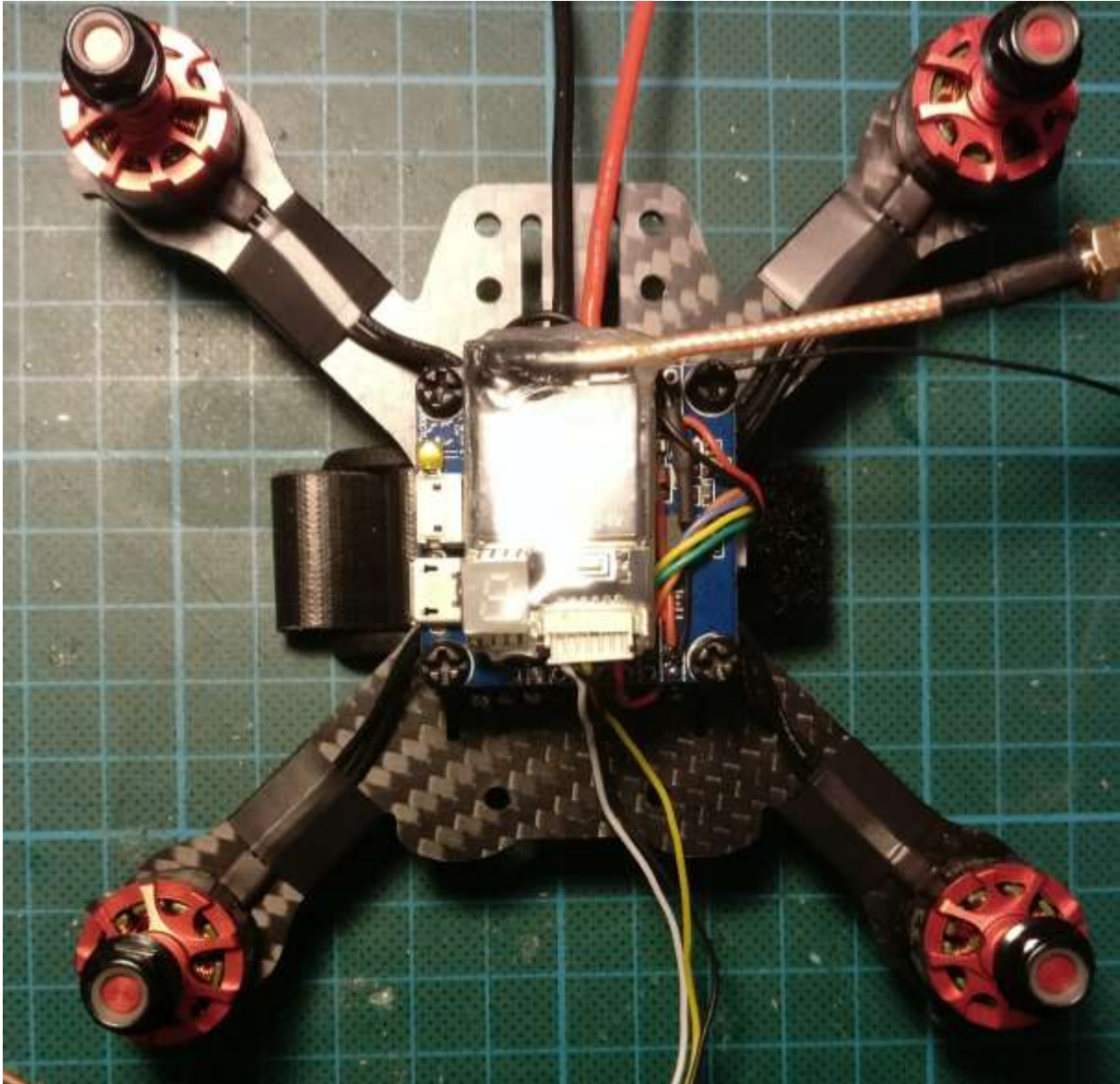


Abb. 7:Videotransmitter

Auch der Videotransmitter wurde direkt an die Batterie angehängt. Mit dem Platz ist hier zu kämpfen ein «Pigtail» ist also empfohlen.

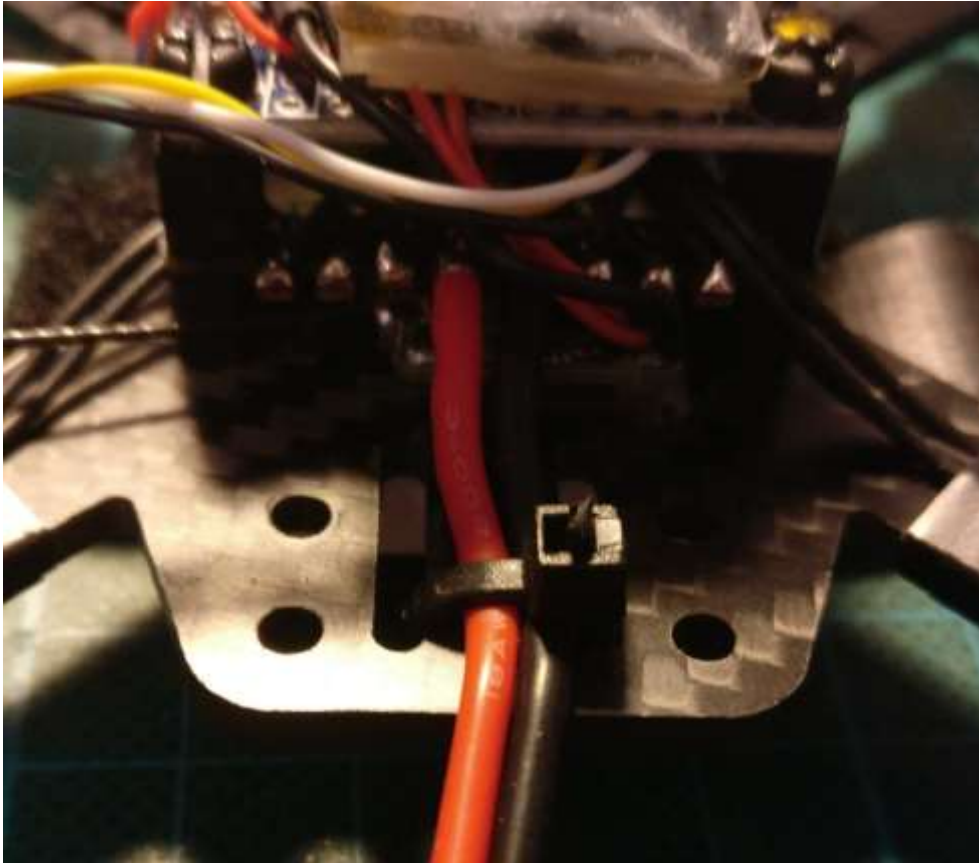


Abb. 8: Battery lead

Das Batteriekabel wird am besten mit einer Kabelbinde am Frame befestigt. Einen passenden Batteriestecker muss man auch noch am Kabel anbringen (z.B. XT60).



Abb. 9: Antennen befestigt

Der Rest des Frames kann nun zusammen mit der Kamera angebracht werden. Die Antennen des Empfängers und Videotransmitters wurden mit je einer Kabelbinde am hinteren Teil des Frames befestigt.



Abb. 10: Fertiger Quadcopter

Propeller und Videoantenne auf und schon kann es losgehen, sofern der Flugkontroller konfiguriert wurde.